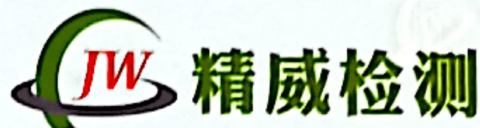




171812051006



检验检测报告

精威（检）字[2021]第 083004 号

项目名称：废气、噪声检测

委托单位：株洲华新环境危废处置有限公司

委托单位地址：株洲县龙船镇湖塘村[华新水泥（株洲）

有限公司厂区内]

分析日期：2021年08月21日-08月22日

报告日期：2021年08月30日

精威检测（湖南）有限公司

（检验专用章）

电话：0731-28109981 邮编：412000

地址：株洲市天元区江山路硬质合金园多层厂房二楼

报告编制说明

- 1、本报告只能作为实现本次检测目的依据。
- 2、送样委托分析，报告结果只对测试数据负责，不对样品来源及信息负责。
- 3、如对检测结果有疑问，请向公司业务部查询，来函来电请说明报告编号。
- 4、如对检测结果有疑义要求复检复测，请在接到本报告后十天内，向业务部门提出申请，预期不予受理。对不可保存样品、微生物项目，恕不受理复检复测申请。
- 5、未经本公司书面许可，本报告及数据不得作商品广告使用，违者必究。
- 6、本报告无本公司检验检测专用章、骑缝章及CMA章无效。
- 7、本报告涂改、增删、部分复制无效。
- 8、本报告无编制、审核、签发人签字无效。

1、任务来源

受株洲华新环境危废处置有限公司的委托，精威检测（湖南）有限公司对该公司的排气筒废气出口（DA001）、厂界无组织废气、噪声进行采样检测。

2、检测依据

- (1) 《固定源废气监测技术规范》HJ/T 397-2007；
- (2) 《固定污染源排气中颗粒物测定与气态污染物采样方法》(GB/T16157-1996) 及其修改单；
- (3) 《大气污染物无组织排放监测技术导则》HJ/T 55-2000；
- (4) 《工业企业厂界环境噪声排放标准》GB 12348-2008；
- (5) 委托检测合同。

3、检测内容

根据委托方要求，本次的检测内容见表 3-1。

表 3-1 检测点位及检测内容表

| 样品类别 | 检测点位 | 检测内容 | 检测频次 |
|-------|-------------------------|-------------|--------------|
| 有组织废气 | 排气筒出口 (DA001) | 氨气、硫化氢、臭气浓度 | 3 次/天, 共 1 天 |
| 无组织废气 | 厂界上风向、厂界下风向 1#、厂界下风向 2# | 氨气、硫化氢、臭气浓度 | |
| 噪声 | 厂界四周 | 等效声级 (昼、夜) | 2 次/天, 共 1 天 |

4、采样现场情况

采样期间气象参数见表 4-1。

表 4-1 气象情况参数

| 采样时间 | 天气 | 气温 (°C) | 气压 (kPa) | 风向 | 风速 (m/s) |
|-----------|----|---------|----------|----|----------|
| 08 月 21 日 | 晴 | 29 | 100.1 | 南风 | 3.0 |

| 采样时间 | 检测点位 | 检测项目 | 检测结果及频次 | | | 平均值/最大值 | 参考限值 | |
|------------|-------------------------------------|------|---------|-------|-------|---------|-------|----|
| | | | 第一次 | 第二次 | 第三次 | | | |
| 08月 21日 | 排气筒出口 (DA001)(排 气筒高度 115m) | 硫化氢 | 浓度 | 0.050 | 0.043 | 0.047 | 0.047 | / |
| | | | 速率 | 0.026 | 0.022 | 0.025 | 0.025 | 19 |
| | | 臭气浓度 | 412 | 231 | 309 | 412 | 60000 | |

备注：参考限值源于 GB 14554-1993《恶臭污染物排放标准》表2中排放限值要求。

表6-2 无组织废气检测结果
(单位: mg/m³; 臭气浓度: 无量纲)

| 采样时间 | 检测点位 | 检测项目 | 检测结果及频次 | | | 平均值/最大值 | 参考限值 |
|------------|---------|------|---------|-------|-------|---------|------|
| | | | 第一次 | 第二次 | 第三次 | | |
| 08月 21日 | 厂界上风向1# | 氨气 | 0.84 | 0.79 | 0.82 | 0.82 | 1.5 |
| | 厂界下风向2# | | 0.91 | 0.86 | 0.88 | 0.88 | |
| | 厂界下风向3# | | 0.98 | 0.94 | 0.96 | 0.96 | |
| | 厂界上风向1# | 硫化氢 | 0.003 | 0.003 | 0.002 | 0.003 | 0.06 |
| | 厂界下风向2# | | 0.012 | 0.013 | 0.011 | 0.012 | |
| | 厂界下风向3# | | 0.009 | 0.009 | 0.007 | 0.008 | |
| | 厂界上风向1# | 臭气浓度 | <10 | <10 | <10 | <10 | 20 |
| | 厂界下风向2# | | 13 | 15 | 15 | 15 | |
| | 厂界下风向3# | | 18 | 16 | 14 | 18 | |

备注：参考限值源于 GB 14554-1993《恶臭污染物排放标准》表1中二级新扩改建标准。

精威(检)字[2021]第083004号

表 6-3 噪声检测结果表 (单位: dB (A))

| 采样时间 | 检测点位 | 检测项目及结果 | | 参考限值 |
|--------|----------|-----------|-----------|------------------|
| | | 噪声修约值(昼间) | 噪声修约值(夜间) | |
| 08月21日 | 厂界东面外1米处 | 58.4 | 48.2 | 昼间: 60 夜间: 50 |
| | 厂界南面外1米处 | 58.6 | 47.7 | |
| | 厂界西面外1米处 | 58.0 | 47.5 | |
| | 厂界北面外1米处 | 58.4 | 47.8 | |

备注: 参考限值源于 GB 12348-2008 《工业企业厂界环境噪声排放标准》表 1 中 2 类标准。

填报: *何会芳*

审核: *张子*

签发: *张子*

精威检测(湖南)有限公司

(检验专用章)

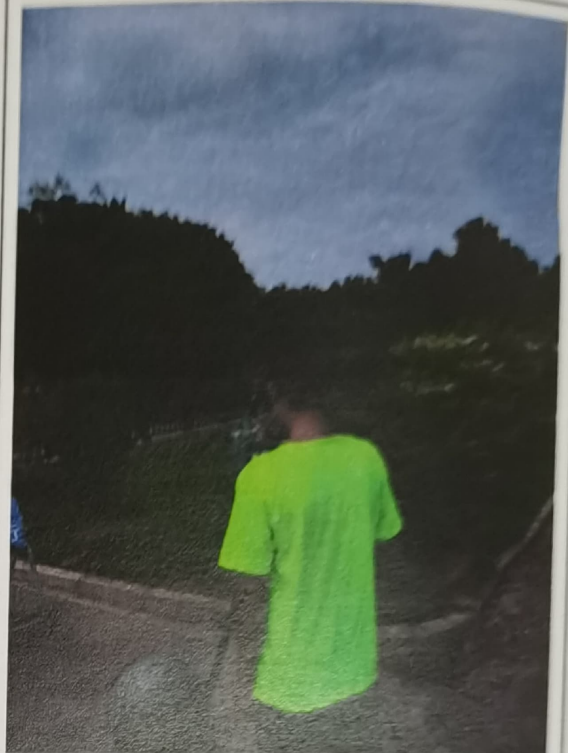
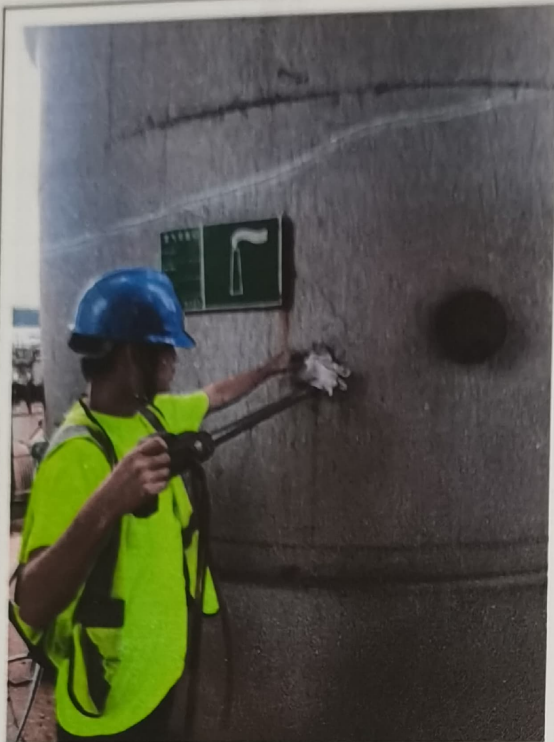
二〇二一年八月三十日



附加说明:

| 类型 | 内容 |
|---------------------|----|
| 方法偏离、增加或删减情况(必要时填写) | 无 |
| 测量不确定度(必要时填写) | 无 |
| 使用客户提供的数据(必要时填写) | 无 |
| 意见和解释(必要时填写) | 无 |
| 分包等其他须说明的情况(必要时填写) | 无 |

附图:



部分现场采样图

.....以下空白.....