



正本

报告编号 HL20221018006

第 1 页 共 6 页

检测报告

项目名称: 华新水泥（红河）有限公司 2022 年第四季度自行检测

委托单位: 华新水泥（红河）有限公司

检测类别: 采样检测

报告日期: 2022 年 12 月 6 日

云南环绿环境检测技术有限公司

(检测专用章)



扫一扫，查询报告真伪




检测报告

报告编号 HL20221018006

第 2 页 共 6 页

声 明

- 1、报告无“章”、“云南环绿环境检测技术有限公司检测专用章”无效。
- 2、报告内容涂改无效；无编制、校核、审核和批准人（授权签字人）签字无效。
- 3、本公司对委托人送检的样品进行检验的，检验检测报告对样品所检项目的符合性情况负责，送检样品的代表性和真实性由委托人负责。
- 4、委托方应对提供的检测相关信息的完整性、真实性、准确性负责。本公司实施的所有检测行为以及提供的相关报告以委托方提供的信息为前提，若委托方提供信息存在错误、偏离或与实际情况不符，本公司不承担由此引起的责任；
- 5、复制报告未加盖“云南环绿环境检测技术有限公司检测专用章”无效。
- 6、委托方如对本报告有任何异议，请于收到报告之日起十五日内向本公司提出申请复验，逾期不申请的，视为认可本检测报告。
- 7、若项目后标注“*”，表示该项目不在本单位 CMA 认证范围内，由分包方进行检测出具检测报告。
- 8、未经本公司书面批准，本报告及数据不得用于商业宣传，违者必究。
- 9、未经本机构批准，不得复制（全文复制除外）报告。

本机构通讯资料

公司名称：云南环绿环境检测技术有限公司

地 址：中国（云南）自由贸易试验区昆明片区经开区出口加工区浦发路 16 号 A1 幢 5 楼

电 话：0871-65162655

传 真：0871-66097560

E-mail: 289360984@qq.com

检测报告

报告编号 HL20221018006

第 3 页 共 6 页

一、委托概况：

表 1 项目概况说明

委托单位名称	华新水泥（红河）有限公司		
地址	云南省红河哈尼族彝族自治州开远市西南路		
采样日期	2022. 10. 27~10. 28	检测日期	2022. 10. 28~11. 1
采样人员	高斯楠、郑子贤		
样品来源方式	采样检测		
检测目的	为客户了解样品中相关检测项目提供数据		
检测内容	有组织废气	项目	①氨，共 1 项； ②颗粒物，共 1 项。
		点位	①一线窑尾◎1，共 1 个检测点位； ②一线煤磨◎2、一线生料配料库顶皮带◎3，共 2 个检测点位。
		频次	检测 1 天，检测 3 次。
	无组织废气	项目	颗粒物，共 1 项。
		点位	厂界上风向 1#○1、厂界下风向 2#○2、 厂界下风向 3#○3、厂界下风向 4#○4， 共 4 个检测点位。
		频次	检测 1 天，检测 3 次。
	噪声	项目	等效连续 A 声级 Leq。
		点位	厂区东边界外 1 米处▲1、厂区南边界外 1 米处▲2、厂区西边界外 1 米处▲3、厂区 北边界外 1 米处▲4，共 4 个检测点位。
		频次	检测 1 天，昼夜各检测 1 次。
采样设备	MH3001 型全自动烟气采样器（HL-576）、崂应 3012H 型自动烟尘（气）测试仪（HL-156）、MH1200 型全自动大气/颗粒物采样器（HL-410、HL-406、HL-420、HL-425）		

二、检测条件

2.1 气象条件

类别	气压 (KPa)	温度 (°C)	湿度 (%)	风速 (m/s)	风向	天气
实验室	80.9~81.1	18.0~25.6	47~55	/	/	多云
现场	89.4~89.8	19.3~26.8	52~63	1.2~2.5	北	晴

2.2 检测条件

按照国家标准方法和云南环绿环境检测技术有限公司资质认证范围及限制要求进行分析检测。

检测报告

报告编号 HL20221018006

第 4 页 共 6 页

三、技术说明:

表 2 检测项目、方法、设备和人员一览表

检测项目	检测依据/标准名称	检测仪器设备名称/型号	设备编号	检测人员	最低检出限
氨	环境空气和废气 氨的测定 纳氏试剂分光光度法 HJ 533-2009	T6 新世纪紫外可见分光光度计	HL-245	张胜燕	0.25mg/m ³
颗粒物	固定污染源排气中颗粒物测定与气态污染物采样方法 GB/T 16157-1996 及 GB/T 16157-1996 修改单	AUW120D 型电子天平	HL-570	吴丹	/
	环境空气 总悬浮颗粒物的测定重量法 GB/T 15432-1995 及 GB/T 15432-1995 修改单	AUW120D 型电子天平	HL-570	吴丹	0.001mg/m ³
厂界环境噪声	工业企业厂界环境噪声排放标准 GB 12348-2008	AWA5680 声级计 AWA6221B 声校准器	HL-80 HL-177	高斯楠 郑子贤	/

四、检测结果:

表 3-1 有组织废气检测结果一览表

检测点位	一线窑尾◎1				
日期	2022 年 10 月 28 日				
样品编号	FNH ₃ 20221018006-1-1-1	FNH ₃ 20221018006-1-1-2	FNH ₃ 20221018006-1-1-3	平均值	
烟气参数	管道截面积 (m ²)	4.9087	4.9087	4.9087	4.9087
	烟温 (°C)	95.9	95.9	96.9	96.2
	平均含氧量 (%)	7.2	7.1	7.1	7.1
	平均烟气流速 (m/s)	21.2	20.6	20.6	20.8
	平均烟气流量 (m ³ /h)	374383	364003	363533	367306
	标干烟气流量 (Nm ³ /h)	215277	209305	208195	210926
	基准含氧量	10	10	10	10
氨	实测浓度 (mg/m ³)	1.59	1.29	1.72	1.53
	排放浓度 (mg/m ³)	1.27	1.02	1.36	1.22
	排放量 (kg/h)	0.342	0.270	0.358	0.323

检测报告

报告编号 HL20221018006

第 5 页 共 6 页

表 3-2 有组织废气检测结果一览表

检测点位		一线煤磨◎2			
日期		2022年10月27日			
样品编号		FKLW2022101 8006-2-1-1	FKLW2022101 8006-2-1-2	FKLW2022101 8006-2-1-3	平均值
烟气参数	管道截面积 (m ²)	0.9161	0.9161	0.9161	0.9161
	烟温 (°C)	47.1	46.5	46.9	46.8
	平均烟气流速 (m/s)	24.6	24.5	23.0	24.0
	平均烟气流量 (m ³ /h)	80968	80810	75932	79237
	标干烟气流量 (Nm ³ /h)	58658	58623	55013	57431
颗粒物	实测浓度 (mg/m ³)	<20(8.27)	<20(7.70)	<20(9.78)	<20(8.58)
	排放量 (kg/h)	0.485	0.451	0.538	0.491
备注	1、“()”中数据为颗粒物实测浓度； 2、根据《固定污染源排气中颗粒物测定与气态污染物采样方法》(GB/T 16157-1996)修改单测定结果表述为<20mg/m ³ 。				

表 3-3 有组织废气检测结果一览表

检测点位		一线生料配料库顶皮带◎3			
日期		2022年10月28日			
样品编号		FKLW2022101 8006-3-1-1	FKLW2022101 8006-3-1-2	FKLW2022101 8006-3-1-3	平均值
烟气参数	管道截面积 (m ²)	0.0750	0.0750	0.0750	0.0750
	烟温 (°C)	28.4	29.1	28.6	28.7
	平均烟气流速 (m/s)	19.6	20.0	19.9	19.8
	平均烟气流量 (m ³ /h)	5302	5406	5382	5363
	标干烟气流量 (Nm ³ /h)	4116	4184	4173	4158
颗粒物	实测浓度 (mg/m ³)	<20(6.21)	<20(5.73)	<20(5.56)	<20(5.83)
	排放量 (kg/h)	0.026	0.024	0.023	0.024
备注	1、“()”中数据为颗粒物实测浓度； 2、根据《固定污染源排气中颗粒物测定与气态污染物采样方法》(GB/T 16157-1996)修改单测定结果表述为<20mg/m ³ 。				

表 4 无组织废气检测结果一览表 单位: mg/m³

检测点位	日期	时间	样品编号	颗粒物
厂界上风 向1#O1	2022/10/28	08:14-09:14	WKLW20221018006-1-1-1	0.181
		13:32-14:32	WKLW20221018006-1-1-2	0.166
		16:17-17:17	WKLW20221018006-1-1-3	0.143
厂界下风 向2#O2	2022/10/28	08:14-09:14	WKLW20221018006-2-1-1	0.362
		13:32-14:32	WKLW20221018006-2-1-2	0.352
		16:17-17:17	WKLW20221018006-2-1-3	0.326
厂界下风 向3#O3	2022/10/28	08:14-09:14	WKLW20221018006-3-1-1	0.242
		13:32-14:32	WKLW20221018006-3-1-2	0.228
		16:17-17:17	WKLW20221018006-3-1-3	0.204
厂界下风 向4#O4	2022/10/28	08:14-09:14	WKLW20221018006-4-1-1	0.302
		13:32-14:32	WKLW20221018006-4-1-2	0.269
		16:17-17:17	WKLW20221018006-4-1-3	0.286

检测报告

报告编号 HL20221018006

第 6 页 共 6 页

表 5 噪声检测结果一览表 单位: dB (A)

检测日期	检测点位	时间	噪声值 Leq	主要声源
2022/10/28	厂区东边界外1米处▲1	昼间 (17:34-17:44)	63.4	环境噪声
		夜间 (22:03-22:13)	53.1	环境噪声
	厂区南边界外1米处▲2	昼间 (17:51-18:01)	58.2	机械噪声
		夜间 (22:18-22:28)	48.9	机械噪声
	厂区西边界外1米处▲3	昼间 (18:06-18:16)	46.8	环境噪声
		夜间 (22:35-22:45)	44.0	环境噪声
	厂区北边界外1米处▲4	昼间 (18:25-18:35)	57.1	机械噪声
		夜间 (22:53-23:03)	47.5	机械噪声
备注	东面受交通影响			

附件 1: 检测点位示意图

附件 2: 工况表

编制: 杨庆梅 日期: 2022年12月6日;

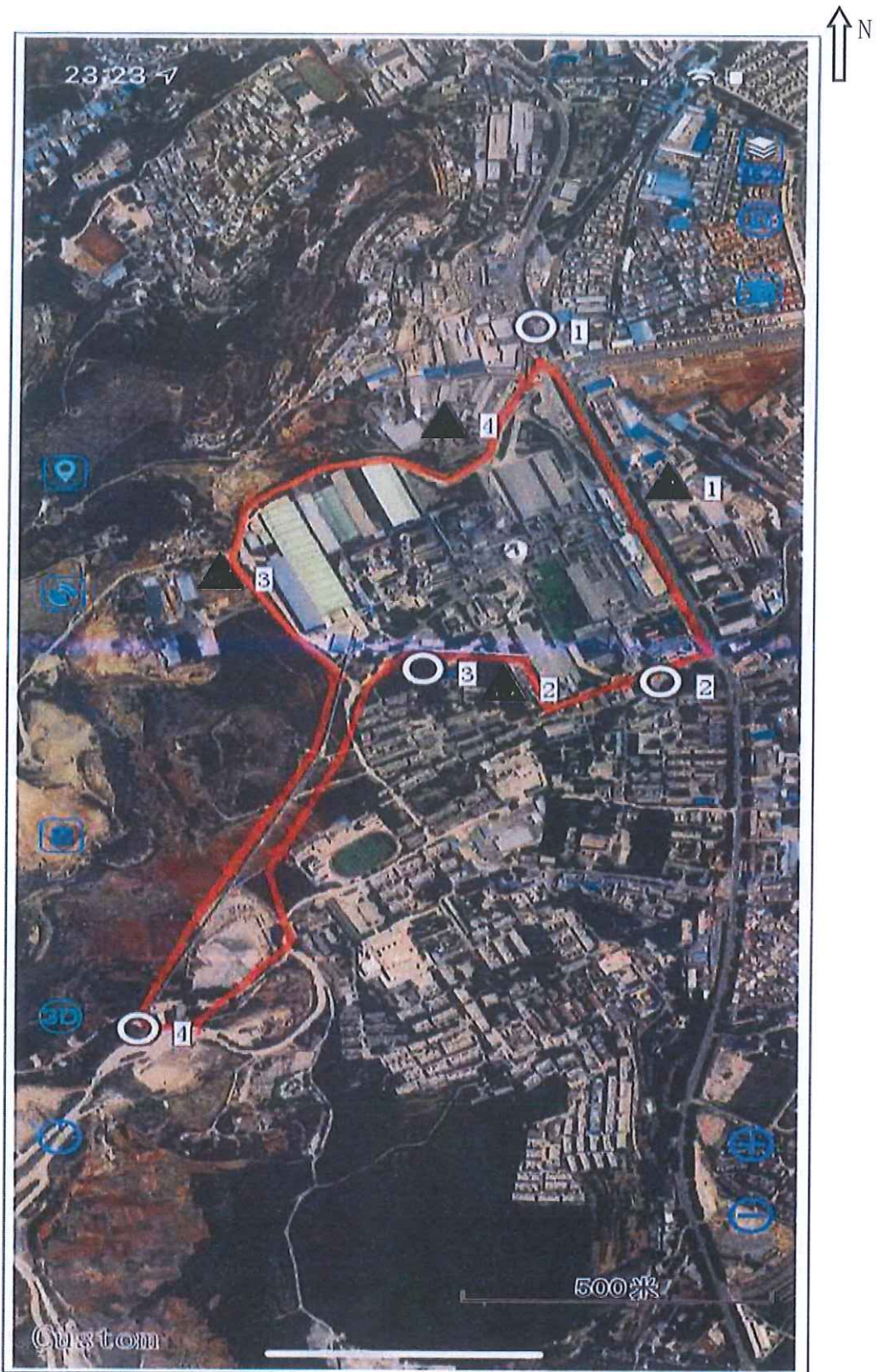
校核: 赵艳萍 日期: 2022年12月6日;

审核: 王强 日期: 2022年12月6日;

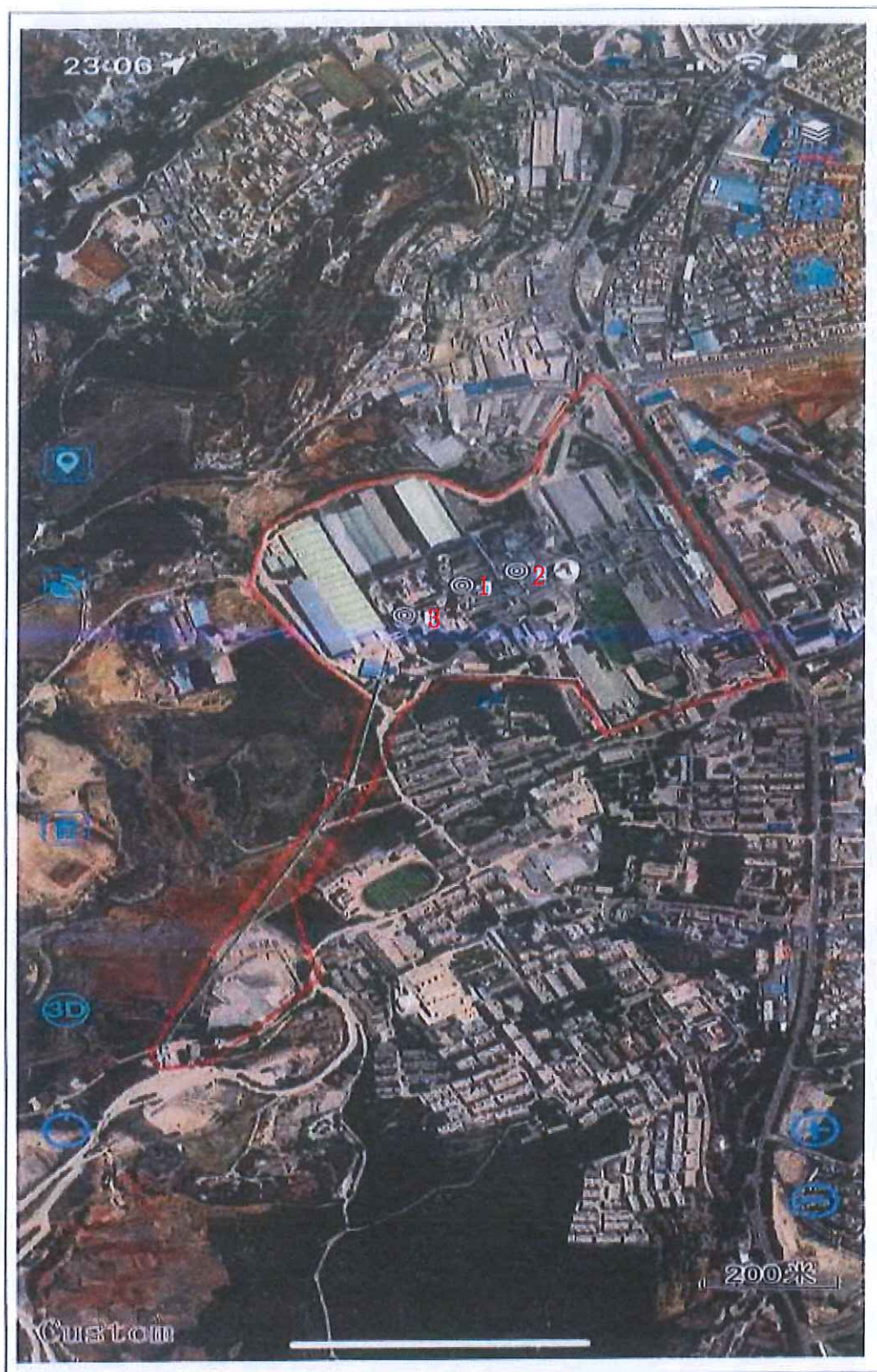
批准: 谢成海 日期: 2022年12月6日。

报告结束

附件 1：检测点位示意图



- ▲ 为噪声厂界检测点位
- 为无组织废气排放检测点位



◎ 为有组织废气排放检测点位

附件 2: 工况表

云南环绿环境检测技术有限公司

文件编号: HL/CY044-F.0-2021

监测期间企业生产工况记录表

企业名称(公章)	华新水泥(红河)有限公司		地址	红河州开远市西南路	
法人代表	袁德足	联系人	周黎	联系电话	13577303723
行业类别	水泥制造	建厂时间	1969年12月		
年平均生产时间	300天/年	每天时间生产时间	22小时		
主要产品名称	正常生产期间产量			监测期间产量	
	万吨/年	吨/小时	年	吨/小时	
煤粉	15	23		13.63	
废气					
锅(窑)炉名称	5#煤磨		设备型号规格		
净化设施名称	高浓度防爆型气箱脉冲除尘		设备型号规格		LPM2×7C-1330M
安装时间	2007	监测期间运行情况	正常	烟囱高度(米)	30
燃料种类及名称			产地	燃烧方式	
正常生产燃料耗量	吨/小时		监测期间燃料耗量		吨/小时
引风量	54000立方米/小时		鼓风量		立方米/天
废水					
处理设备名称			台(套)数		
设计处理能力	立方米/天		实际处理能力		立方米/天
新鲜用水量	吨/天		废水年排放量		吨/年
重复用水量	吨/天		监测期间废水排放量		吨/天
排往何处(水体名称)					
噪声及无组织排放废气					
机器名称	型号	功率	运行情况		
			开(台)	停(台)	
风机	/	/			
空压机	/	/			
拉渣机	/	/			
备注					

采样人/日期: 高其梅 委托方/日期: 钱旭

2022.10.27

2022.10.27



监测期间企业生产工况记录表

企业名称(公章)	华新水泥(红河)有限公司		地址	红河州开远市西南路	
法人代表	袁德昆	联系人	周黎	联系电话	13577303723
行业类别	水泥制造	建厂时间		1969年12月	
年平均生产时间	300日/年	每天时间生产时间		24小时	
主要产品名称	正常生产期间产量		监测期间产量		
	万吨/年	吨/小时	年	吨/小时	
生料	95	150		70	
废气					
锅(窑)炉名称	生料配料库顶		设备型号规格		
净化设施名称	脉冲单机袋式收尘器		设备型号规格		HMC58-63(B型)
安装时间	2004	监测期间运行情况		正常	烟囱高度(米)
燃料种类及名称		产地			燃烧方式
正常生产燃料耗量	吨/小时		监测期间燃料耗量		吨/小时
引风量	4700立方米/小时		鼓风量		立方米/天
废水					
处理设备名称			台(套)数		
设计处理能力	立方米/天		实际处理能力		立方米/天
新鲜用水量	吨/天		废水年排放量		吨/年
重复用水量	吨/天		监测期间废水排放量		吨/天
排往何处(水体名称)					
噪声及无组织排放废气					
机器名称	型号	功率	运行情况		
			开(台)	停(台)	
风机	/	/			
空压机	/	/			
控制机	/	/			
备注					



采样人/日期: 李坤 委托方/日期: 钱旭
 2022/0.28 2022/0.28

www.ksars.org